

手摺ベルトを清掃&除菌し、いつもキレイ&安全に

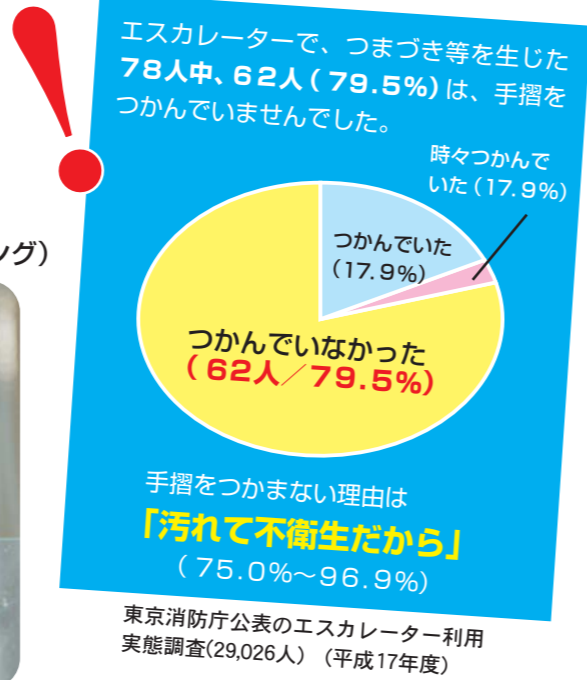
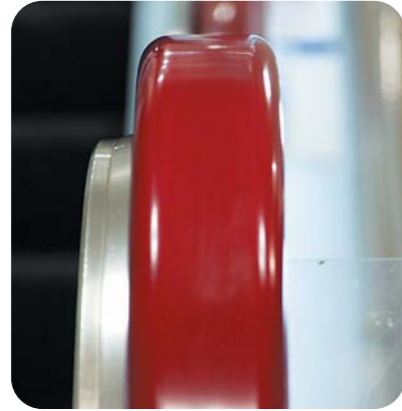
手摺ベルトの清掃・除菌・艶出し

エスカレーターの手摺ベルトは利用者の安全の為に設置してあり、これにつかまることにより転倒等の事故を未然に防ぐ役割があります。しかし、汚れた手摺ベルトにはつかまるのを躊躇(ちゅうちょ)してしまい、本来の機能を発揮出来ません。

■清掃前



■清掃後(清掃+樹脂コーティング)



ゴムに安全で汚れを良く落とす洗剤を独自に開発しました

- ◆手摺ベルトは、天然ゴムを主成分としているため、洗剤の選択が難しかったことが原因で汚れたものが多いように思われます。
- ◆艶出しには、ヒビ割れしない特別な樹脂でコーティングし、更にフッ素樹脂を塗布し、防汚効果と艶の維持を図っています。又、手摺ベルトにつかまった時の感触も快いものになっています。

■清掃前



■清掃後(清掃+樹脂コーティング)



善管式手摺清掃は、洗剤の開発から20年、膜型コーティング剤の開発から10年が過ぎました。おかげさまで施工実績は800台を超え、品質の確かさとメンテナンス技術により「いつもキレイ」のシステムをご支持いただいております。

製造元

ZENKAN

株式会社 善管

〒730-0802 広島県広島市中区本川町2丁目1番12号
TEL(082)291-1972 FAX(082)291-5061
<http://www.zenkan.co.jp/>

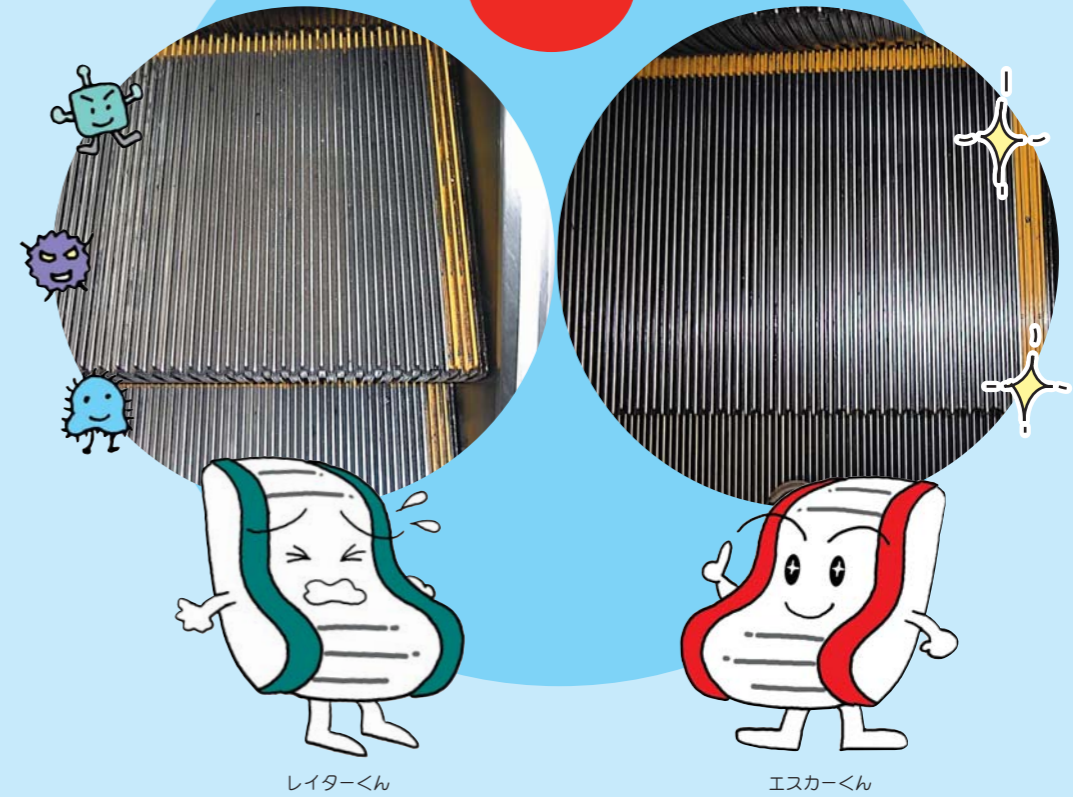
お気軽にお問い合わせください

エスカレーター清掃のパイオニア

E-MECS
<http://www.e-mecs.com>

株式会社イーメックス 〒111-0034 東京都台東区雷門1-2-3
TEL(03)6802-7798 FAX(020)4622-5062

どちらのエスカレーターを選びますか?



エスカレーター清掃のパイオニア

株式会社イーメックス

汚れや設置年数に合わせた清掃方法で、適切なメンテナンスをご提案いたします

比べてください。自信があります！

エスカレーターのステップ・手摺の汚れには原因・種類があります。汚れの程度にあった清掃方法を組み合わせることで、適切なメンテナンスを行うことができます。



衛生面で万全に！

シャンピング(温水高圧洗浄)

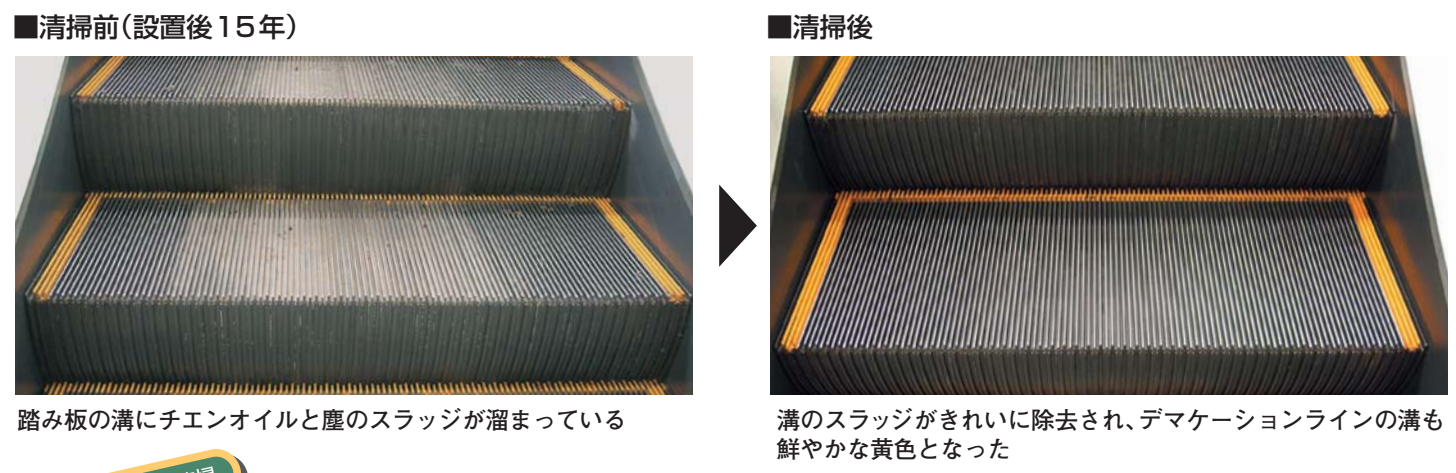
掃く → 吸い取る → 洗う → 吸い取る

標準清掃(ドライ清掃) + 洗剤噴霧 + 高圧洗浄の組み合わせ

■推奨するエスカレーター

- ・設置後**5年以上**の設備で、油污れ、果汁・コーヒー等のシミが多いもの
- ・補修塗装の前に行う清掃

＜使用する洗剤＞ZESP-STP
善管オリジナル配合の特殊洗剤。ステップの塗装を傷めず油污れを分解し、手指に安全。臭いもほとんどありません。



エスカレーター清掃 Q&A

Q. なぜ油污れがつくのですか？

A. エスカレーターのステップは、裏側にあるチェーンで動かしています。このチェーンに注油した潤滑油が、長い年月を経て表側ににじみ出てきます。にじみ出た油に、土、砂、綿ホコリ等の塵が付着し堆積して、スラッジ状の油污れになるのです。

E-MECS による清掃

- ①ステップを設置したまま清掃できる
- ②汚れに応じて清掃方法を効果的に組み合わせることができる
- ③施工時間 / **4~5時間** (標準機)
- ④低価格で施工

ラクチン！ スッキリ♪

ステップの取り外しが不要です！

独自の工法特許により、作業時間の大幅な短縮と費用の削減を可能にしました

当社の開発した清掃方法は、ステップを設置したまま清掃するもので、従来の清掃と比較すると、作業時間の大幅な短縮と費用の軽減を実現出来ます。(工法特許 第3084438号)

低コストで定期清掃！

従来工法による清掃

- ①ステップを取り外し、工場または清掃可能な場所に移動してから清掃
- ②清掃方法の組み合わせができない
- ③施工時間 / **3日**

1. 搬出通路の養生工事
2. 全ステップを取り外す
3. 搬出・運搬
4. 清掃
5. 運搬・搬入
6. 取付・調整・試運転
7. 養生の撤去

1機分のステップ (標準機60段)

まだ~?

標準清掃(ドライ清掃)

掃く → 吸い取る → 拭く

回転ブラシによる塵の掻き出し + バキュームクリーナーの組み合わせ

- 推奨するエスカレーター
- ・設置後**5年以内**の設備で、油污れ、果汁・コーヒー等のシミが少ないもの
 - ・シャンピング後の美観維持
 - ・定期的に行う清掃

定期清掃に！ 新開発の拭き掃除KITをご用意しております



ブラシクリーナーと集塵機をエスカレーターにセットし、運転しているところ
※大量の塵が有る場合、セパレーターを使用します。

踏み板(溝部、凸部)、デマケーションライン(両端の黄色い部分)、蹴上げ部の拭き掃除を、効率よく作業することができる「拭き掃除KIT」を開発しました。エスカレータークリーナーによる除塵に加え、拭き掃除をすることで、定期清掃の品質が格段に向上しました。これにより、**シャンピングと同等の品質**が得られます。
※但し、油污れ塵の多い清掃には作業効率が悪くなります。

エスカレーターの踏み板にたまる微細な塵は、粒子が細かいため、いったん飛散すると空中に長くとどまります。さらにPM2.5の粒子は直径2.5μmと非常に細かく、風で舞い上がると落下するまでに数十時間かかります。対策としては、**塵全体の量を減らすことで解決**できます。(拭き掃除では逆効果となるため、水洗い・水拭きが効果的です)

1機で平均10ℓの塵を回収